

## Seebio® 线性聚乙烯亚胺 (PEI40000) 产品说明书

### 【产品编码】

AJL0940C

### 【包装规格】

品牌	货号	包装规格	数量
Seebio®	AJL0940C-1ml	1mg/ml	1ml

### 【产品描述】

PEI 是一种高电荷阳离子聚合物, 易结合负电荷的核酸分子形成复合物, 由此介导核酸进入细胞内。PEI 用于核酸转染具有高效、成本低、稳定等特点, 适用于 HEK293、CHO 等多种细胞系的瞬时转染或稳定转染。本产品分子量为 40,000Da, 可用于悬浮或贴壁细胞的转染。

### 【储存条件】

-20℃保存, 有效期一年。

### 【使用方法】

#### 细胞转染

1. 转染前一天铺板细胞, 以转染时细胞汇合度达到 70%-80%为宜, 并更换成新鲜的完全培养液。
2. 准备 DNA-PEI 复合物: 将 -20℃ 保存的 PEI 取出, 融解后室温孵育 30min; 用不含血清的培养基稀释 DNA 至浓度为 20ng/ul, 取适量 PEI 溶液加入 DNA 溶液中(建议 DNA 和 PEI 的质量比控制在 1:1~1:3), 室温孵育 15-30min, 形成 DNA-PEI 复合物。
3. 轻轻混匀并直接将 DNA-PEI 复合物加入细胞中, 水平混匀, 继续培养 4h-6h 后更换含血清的培养基。
4. 瞬时转染时, 通常在转染后 24-48 小时检测产物表达; 稳定转染时, 12-24 小时后传代并进一步通过筛选培养基培养获得稳定整合的细胞克隆。

### 【参考用量】

针对不同培养皿, 您可以参考下表制备转染复合物, 但较佳转染条件往往需要更多比例的测试。

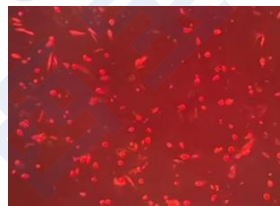
培养皿	DNA (μg)	PEI (μL)	稀释液 (μL)	培养基 (μL)
96 孔板	0.1	0.2	5	100
48 孔板	0.2	0.4	10	200
24 孔板	0.5	1	25	500
12 孔板	1	2	50	1000
6 孔板	2	4	100	2000
25cm <sup>2</sup> 瓶	4	8	200	4000
75cm <sup>2</sup> 瓶	10	20	500	10000

### 【注意事项】

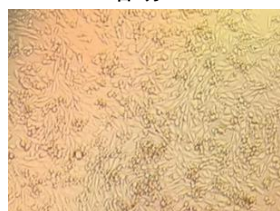
本产品仅限于科学研究用, 不得用于食品或药品。请穿着实验服并使用一次性手套操作。

### 【应用举例】

利用 Seebio® 线性聚乙烯亚胺转染 CHO-K1



暗场



明场

细胞类型: CHO-K1

转染时间: 48h

DNA: eGFP/RFP

双表达质粒

DNA/PEI=1: 2

### 【技术支持服务】

您若有疑问或反馈, 请联系

Tel: [+0086-21-50272981\\*6217](tel:+0086-21-50272981*6217) 或

Email: [market@seebio.cn](mailto:market@seebio.cn)

西宝生物二维码

